



Správa železniční dopravní cesty

**Iniciativa „Nová hedvábná stezka“  
(Belt&Road)**

# **Železniční nákladní koridory (RFC) podle Nařízení (EU) č. 913/2010**

**Ing. Jakub Dufek**

skupina nákladních koridorů  
odbor strategie

22. listopadu 2018





Správa železniční dopravní cesty

# Železniční nákladní koridory – Rail Freight Corridors (RFC)

## Legislativní rámec:

- Nařízení Evropského parlamentu a Rady (EU) č. **913/2010** ze dne 22. 9. 2010 o evropské železniční síti pro konkurenceschopnou nákladní dopravu.
- Příloha II k Nařízení (EU) č. **1316/2013** ze dne 11. 12. 2013 (aktualizace trasování RFC).
- Prováděcí rozhodnutí Komise č. **1111/2015** ze dne 7. 7. 2015 (připojení ČR k RFC 8).

## Hlavní cíle podle nařízení:

- **posílení konkurenceschopnosti železnice** vůči ostatním druhům dopravy,
- **harmonizace a synergie** mezi vnitrostátními železničními systémy,
- **koordinace investic** do kvalitní železniční infrastruktury s možností finanční podpory z fondů EU (např. programy **TEN-T, CEF, PSA**, výzkumné programy),
- posílení spolupráce při **přidělování mezistátních tras** pro nákladní vlaky mezi jednotlivými provozovateli infrastruktury (prostřednictvím koridorových „One Stop Shop“),
- zohlednění stávajících iniciativ pro zvláštní koridory (např. **TEN-T, ERTMS, RNE**),
- **posílení tranzitní dopravy a zkvalitnění služeb** z hlediska doby přepravy a spolehlivosti nákladní dopravy.



Správa železniční dopravní cesty

# Nařízení (EU) č. 913/2010

## Povinnosti vyplývající přímo z nařízení

- **SŽDC je povinna** podle nařízení spolupracovat s ostatními dotčenými provozovateli dráhy v rámci příslušných členských států EU a spolu s nimi na základě vzájemného souhlasu **zřídit a provozovat nařízením definované železniční nákladní koridory.**
- Agenda koridorů RFC patří mezi **priority dopravní politiky ČR i Evropské unie**, která ji považuje za jeden z klíčových **nástrojů pro rozvoj evropské železniční sítě** pro konkurenceschopnou nákladní dopravu.
- Povinnosti jsou pro členské státy závazné, nařízení je **právním předpisem evropského práva s úplným přímým účinkem.**
- V případě neplnění povinností mohou být členským státům uděleny **sankce finančního charakteru za každý den prodlení** (tzv. procedura „infringement“ – řízení pro nesplnění povinností).





Správa železniční dopravní cesty

# Železniční nákladní koridory (RFC) s vyznačením zapojení ČR a SŽDC

RFC	členské státy	zřízení	webová doména	logo
RFC 1: Rýnsko- alpský	NL, BE, DE, IT	11/2013	www.corridor-rhine-alpine.eu www.rfc-rhine-alpine.eu	
RFC 2: Severomořsko- středomořský	NL, BE, LU, FR, UK	11/2013	www.rfc2.eu www.rfc-northsea-med.eu	
RFC 3: Skandinávsko- Středomořský	SE, DK, DE, AT, IT	11/2015	www.rfc-scan-med.eu	
RFC 4: Atlantský	PT, ES, FR, DE	11/2013	www.corridor4.eu www.rfc-atlantic.eu	
RFC 5: Baltsko-jadranský	PL, CZ, SK, AT, IT, SI	11/2015	www.rfc5.eu www.rfc-baltic-adriatic.eu	
RFC 6: Středomořský	ES, FR, IT, SI, HU, HR	11/2013	www.rfc6.eu www.rfc-mediterranean.eu	
RFC 7: Orient / Východo-středomořský	CZ, AT, SK, HU, RO, BG, EL, DE	11/2013	www.rfc7.eu www.rfc-orient-eastmed.eu	
RFC 8: Severomořsko-baltský	DE, NL, BE, PL, LT, LV, EE, CZ	11/2015	www.rfc8.eu www.rfc-northsea-baltic.eu	
RFC 9: Rýnsko-dunajský / Česko-slovenský	FR, DE, AT, SK, HU, RO, CZ	11/2020 11/2013	www.rfc9.eu www.rfc-czech-slovak.eu	



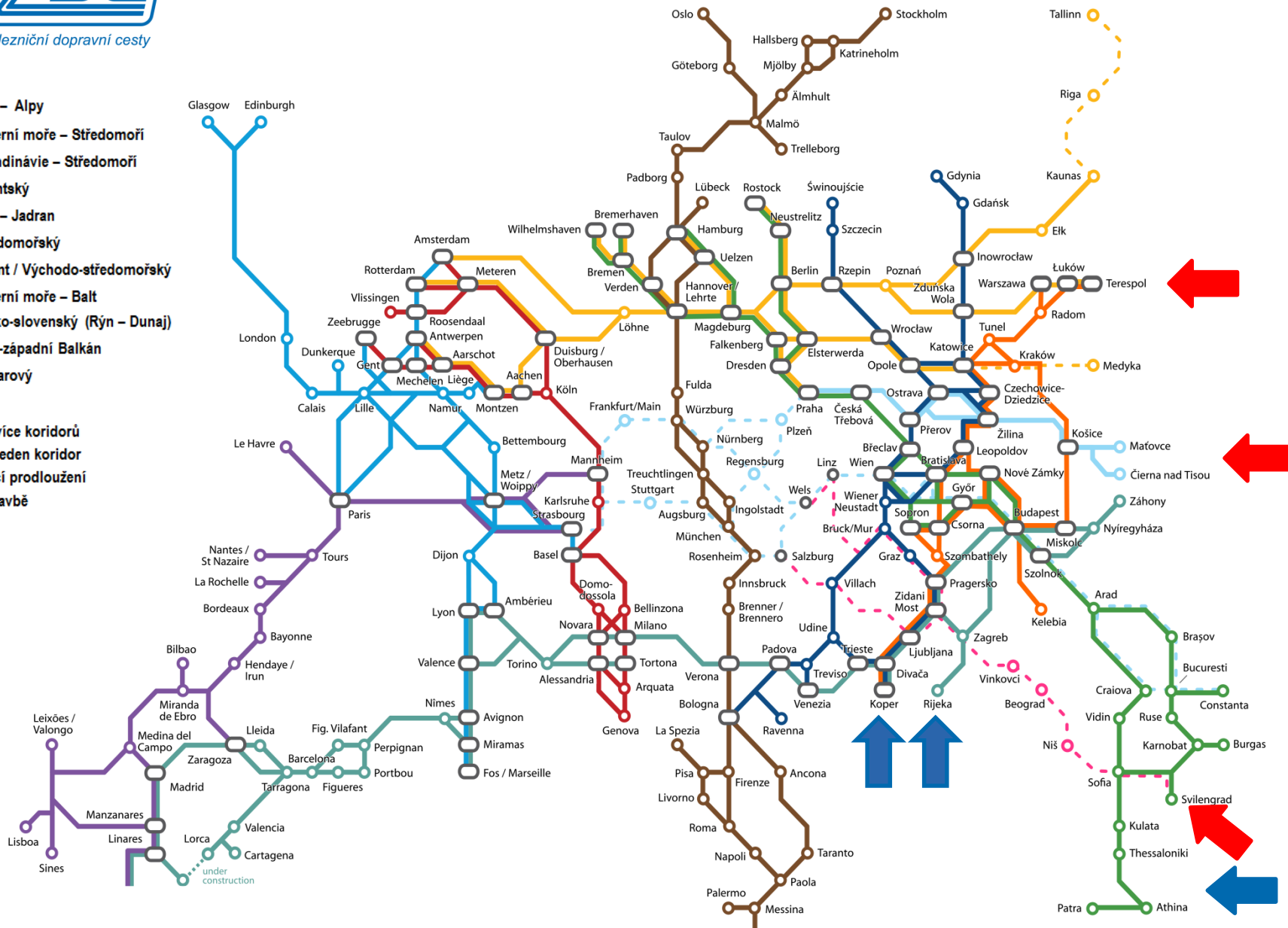
Správa železniční dopravní cesty

# Schéma koridorů RFC



- RFC1 Rýn – Alpy
- RFC2 Severní moře – Středomoří
- RFC3 Skandinávie – Středomoří
- RFC4 Atlantský
- RFC5 Balt – Jadran
- RFC6 Středomořský
- RFC7 Orient / Východo-středomořský
- RFC8 Severní moře – Balt
- RFC9 Česko-slovenský (Rýn – Dunaj)
- RFC10 Alpy-západní Balkán
- RFC11 Jantarový

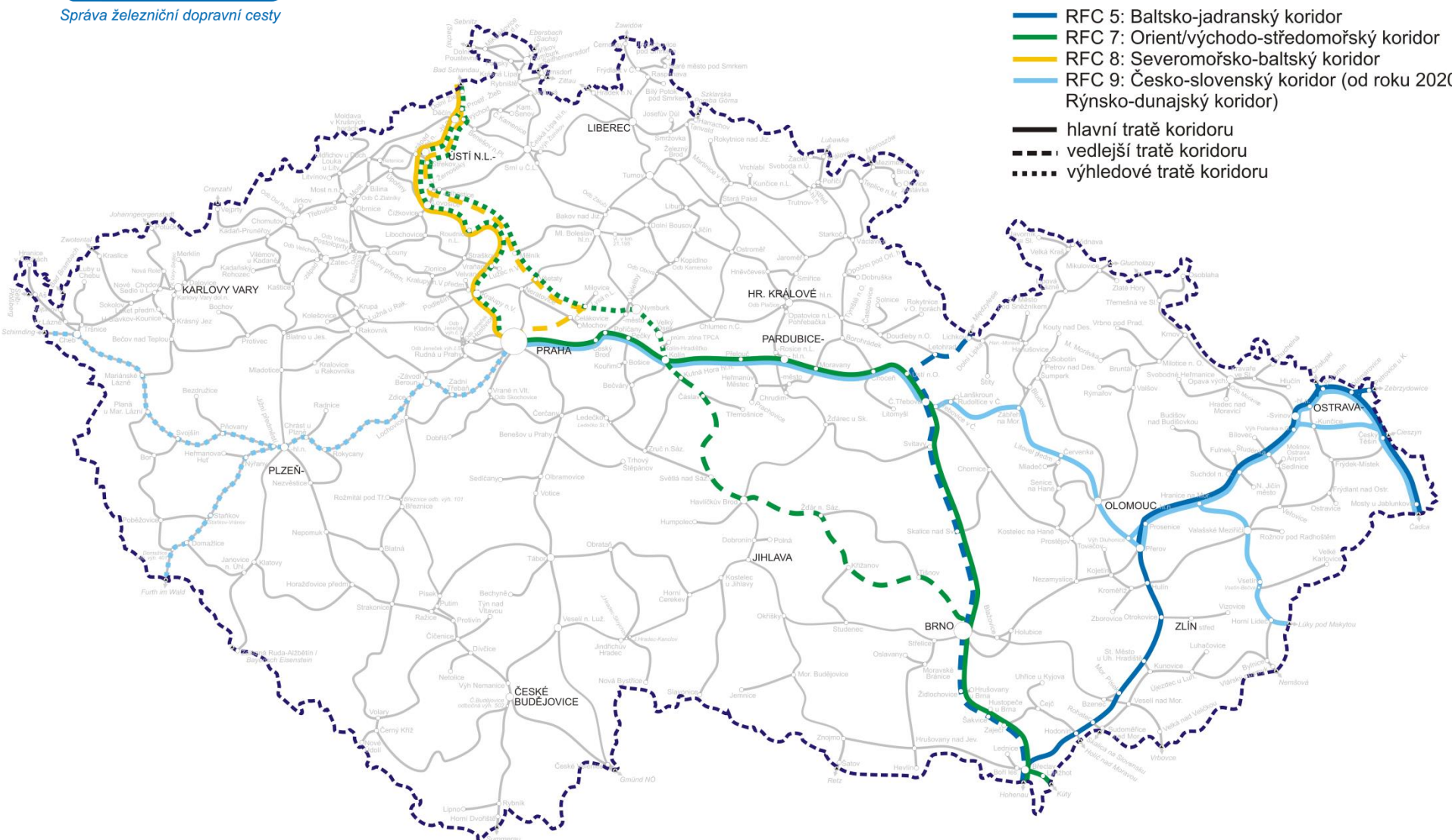
- Uzel – více koridorů
- Uzel – jeden koridor
- - - Budoucí prodloužení
- Ve výstavbě**





Správa železniční dopravní cesty

# Koridory RFC v ČR





Správa železniční dopravní cesty

# Baltsko-jadranský



## Popis koridoru

Świnoujście / Gdynia – Katowice – Ostrava / Žilina – Bratislava  
/ Vienna / Klagenfurt – Udine – Venice / Trieste // Bologna /  
Ravenna / Graz – Maribor – Ljubljana – Koper / Trieste

## Členské státy

Polsko, Česká republika, Slovensko, Rakousko, Itálie,  
Slovinsko

## Organizace

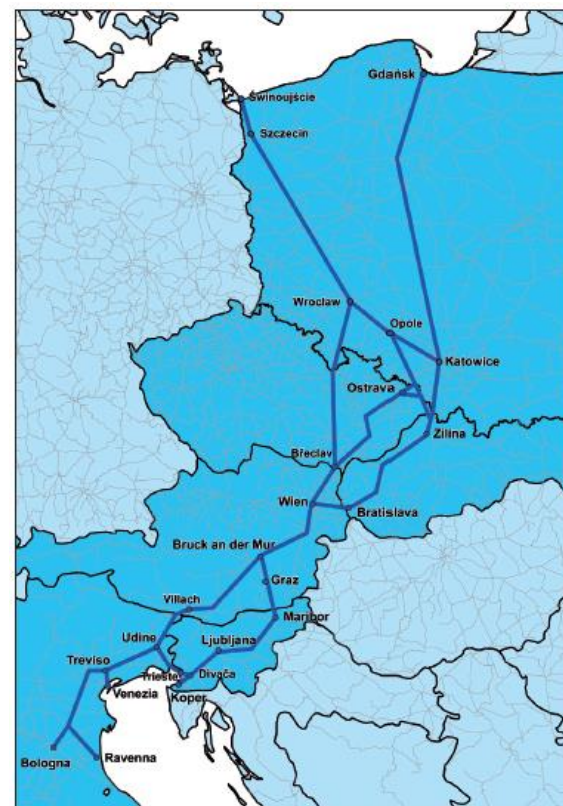
PKP PLK (koordinátor, sídlo **koridoru nyní ve Varšavě**),  
SŽDC, ŽSR, ÖBB-Infrastruktur, RFI (**Ital manažerem C-OSS,**  
**od 2019 i koordinátorem, sídlo ve Venezia-Mestre**),  
SŽ-Infrastruktura

## Zprovoznění koridoru

- 10. listopadu 2015,
- právní forma: **EHZS/EEIG**



Co-financed by the European Union  
Trans-European Transport Network (TEN-T)





Správa železniční dopravní cesty

# Koridor Orient/Východo-středomořský

## Popis koridoru

Wilhelmshaven/ Bremerhaven/ Hamburg/  
Rostock – Praha – Vídeň / Bratislava  
– Budapešť / – Bukurešť – Constanta /  
– Vidin – Sofia – Burgas / Svilengrad / Soluň  
– Atény – (Patra)

## Členské státy

Německo, Česká republika, Slovensko,  
Rakousko, Maďarsko, Rumunsko, Bulharsko,  
Řecko

## Organizace

SŽDC, ŽSR, ÖBB-Infrastruktur, MÁV  
(sekretariát nyní v Budapešti), GYSEV, VPE  
(C-OSS v Budapešti), CFR, NRIC, OSE

## Zprovoznění koridoru

- 10. listopadu 2013,
- **prodloužení do Německa v roce 2018.**







Správa železniční dopravní cesty

# Severomořsko-baltský



Rail Freight  
Corridor 8  
North Sea – Baltic

## Popis koridoru

Wilhelmshaven / Bremerhaven / Hamburg / Amsterdam / Rotterdam / Antverpy – Cáchy – Hannover / Berlín – Varšava – Terespol (polsko-běloruská hranice) / Kaunas – (Riga) – (Talin) / Falkenberg – Praha / Vratislav – Katowice – (Medyka – polsko-ukrajinská hranice)

**Členské státy:** Belgie, Nizozemí, Německo, Polsko, Litva, Česká republika

**Organizace:** Infrabel, ProRail, Keyrail, DB Netz AG (**C-OSS**), PKP PLK (**sídlo ve Varšavě**), LG, VGI, SŽDC.

## Zprovoznění koridoru:

- 10. listopadu 2015,
- právní forma: **EHZS/EEIG**,
- Český modul **studie TMS** prokázal smyslnost spojení ČR s **přístavy**,
- **většina strategických rozhodnutí byla provedena ještě před přístupem ČR a SŽDC do struktur koridoru**,
- nyní se jedná o prodloužení koridoru do **Lotyšska a Estonska**.





Správa železniční dopravní cesty

# Česko-slovenský koridor Rýnsko-dunajský od 2020



## Popis koridoru

- Praha – Horní Lideč / Ostrava – Bohumín / Havířov / Český Těšín / Žilina – Košice – Čierna nad Tisou / Velké Kapušany – Maťovce (slovensko-ukrajinská hranice)

**Členské státy:** Česká republika, Slovenská republika

**Organizace:** SŽDC, s. o., ŽSR





- není zřízena stálá kancelář, ani samostatně vyčleněný personál – **snaha o co nejnižší náklady**,
- koridor je veden oběma partnery současně na základě vzájemné dohody – **těsná spolupráce**,
- One Stop Shop koridoru (C-OSS) byl zřízen nejprve v Praze pro první rok fungování, poté je uplatňován **princip střídání sídla C-OSS mezi Prahou a Bratislavou** vždy po roce.

**Zprovoznění Česko-slovenského koridoru:** 10. listopadu 2013

**Revize koridorů TEN-T a RFC formou přílohy II k Nařízení (EU) č. 1316/2013 – spojení Česko-slovenského koridoru s novým koridorem Rýn – Dunaj, nejpozději v roce 2020 s trasováním:**

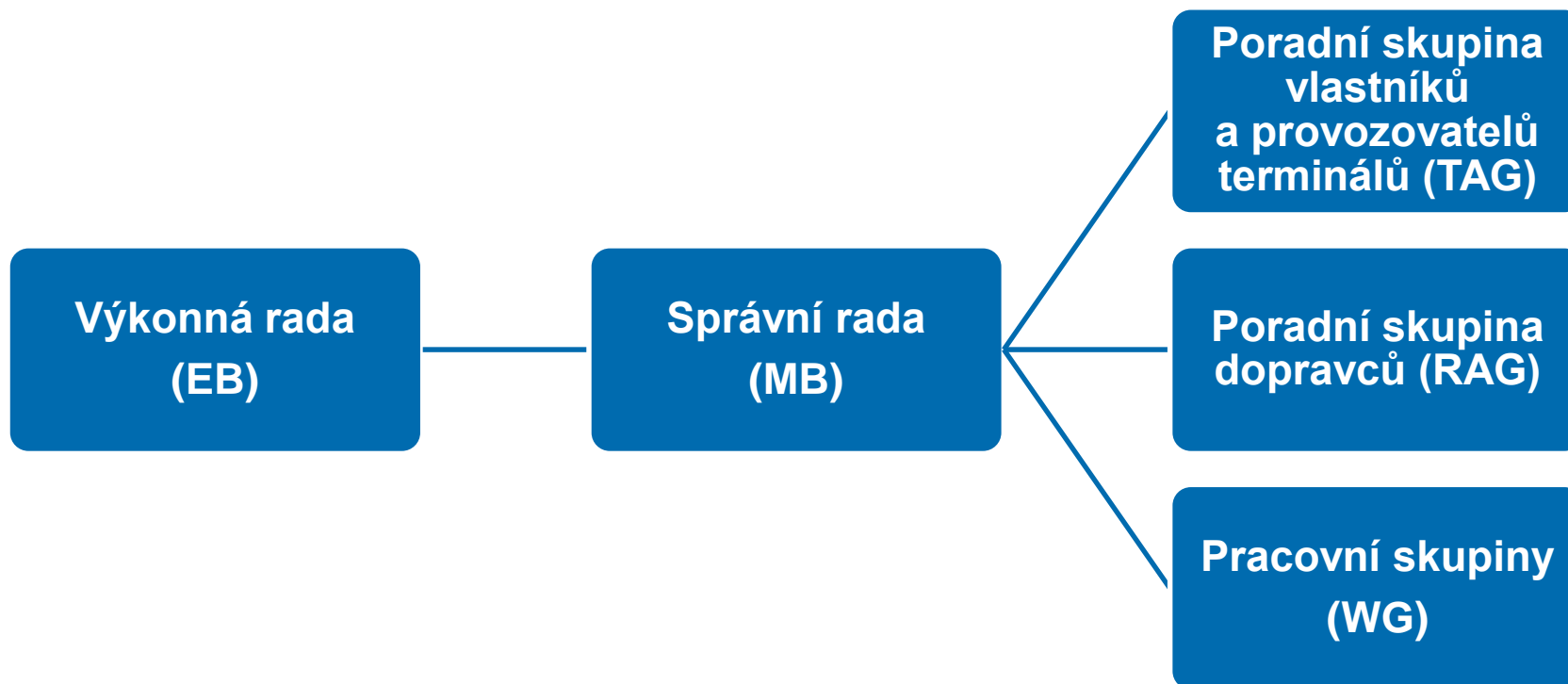
- Strasbourg – Mannheim – Frankfurt – Norimberk / Strasbourg – Stuttgart – Mnichov – Praha – Čierna nad Tisou / Maťovce (slovensko-ukrajinská hranice),
- Jižní větev koridoru Rýn – Dunaj: Wels – Vídeň – Bratislava – Budapešť – Arad – Braşov / Craiova – Bukurešť – Constanţa.

**Zprovoznění koridoru Rýn – Dunaj:** nejpozději 10. listopadu 2020, **přípravy zahájeny!**

-  Hlavní trasa / Main line
-  Hlavní trasa / Main line (rozchod 1 520 mm / gauge 1 520 mm)
-  Alternativní trasa / Alternative line
-  Alternativní trasa / Alternative line (rozchod 1 520 mm / gauge 1 520 mm)
-  Terminál provozovatele infrastruktury / Infrastructure Manager's Terminal
-  Terminál externí společnosti / External Company's Terminal



# Řídicí struktura koridoru





Správa železniční dopravní cesty

# Informační dokument koridoru (CID)

## Informační dokument koridoru (Corridor Information Document, CID)

- **Kniha 1:** Všeobecné informace.
- **Kniha 2:** Výňatky z národních přístupových podmínek (z dokumentů **Prohlášení o dráze** pro jednotlivé vnitrostátní sítě koridoru – podle postupů uvedených ve směrnici 2012/34/EU).
- **Kniha 3:** Charakteristika terminálů.
- **Kniha 4:** Postupy pro přidělování kapacity (OSS postupy) a řízení dopravy, včetně definice pravidel přednosti souvisejících s přidělováním kapacity v koridoru.
- **Kniha 5:** Implementační plán.

### Dokumenty jsou zveřejňovány

na webových stránkách koridorů RFC.

### Přehled koridorů s odkazy na jednotlivé CID

na webu RNE ([www.rne.eu](http://www.rne.eu)).





Správa železniční dopravní cesty

# Jediné kontaktní místo koridoru – Corridor One Stop Shop (C-OSS)

## Dle nařízení každý koridor zřizuje C-OSS:

- při jeho zřizování se vychází mj. ze stávajících iniciativ koordinátora provozovatelů infrastruktury **RailNetEurope (RNE)**,
- účelem je **usnadnění žádostí o kapacitu** infrastruktury pro vlaky mezistátní železniční nákladní dopravy,
- **žadatelé mohou požádat na jediném místě v rámci jediné operace o přidělení kapacity infrastruktury pro nákladní vlaky překračující hranici na trase koridoru**,
- C-OSS rozhoduje o žádostech o **předpřipravené trasy vlaků** (angl. Prearranged paths, PaPs) pro zrychlenou nákladní dopravu,
- přiděluje kapacitu v souladu s pravidly uvedenými **ve směrnici 2012/34/EU**,
- o žádostech a přijatém rozhodnutí informuje partnerské provozovatele infrastruktury,
- **transparentní a nediskriminační způsob** je dokladován rejstříkem C-OSS.





Správa železniční dopravní cesty

# Předpřipravené trasy vlaků (PaPs)



## Termíny podle jednotlivých fází:

- |            |  |                                |
|------------|--|--------------------------------|
| 1.         | Přípravná fáze                         | X-19 – X-16                    |
| 2.         | Koordinační/konstrukční fáze           | X-16 – X-12                    |
| 3.         | <b>Publikace</b>                       | <b>X-12 – X-11</b>             |
| 4.         | <b>Přijímání žádostí</b>               | <b>X-11 – X-8 pro roční JŘ</b> |
| 5.         | Přidělení kapacity DC                  | X-8 – X+12                     |
| I.         | Rezervační fáze                        | X-8 – X-7,5                    |
| II.        | Vrácení nepožádaných PaP příslušným IM | X-7,5                          |
| III.       | Konstrukce v rámci Flex přístupu       | X-7,5 – X-5,5                  |
| IV.        | Termín pro publikaci návrhu žadatelům  | X-5                            |
| V.         | Výsledné přidělení kapacity            | X-4 – X-3,5                    |
| <b>VI.</b> | <b>Publikace rezervní kapacity</b>     | <b>X-2</b>                     |
| VII.       | Přidělení rezervní kapacity            | X-2 – X+12 pro ad hoc vlaky    |
| 6.         | Vyhodnocení                            | X+12 – X+15                    |



Správa železniční dopravní cesty

# Přínos koridorů RFC pro dopravce a terminály

- **Ucelený přehled** o nabízených trasách koridoru s prioritní nabídkou,
- vyřízení žádosti o přidělení trasy v mezistátní dopravě **na jednom místě**,
- **kvalitnější služby** z hlediska doby přepravy, spolehlivosti a pravidelnosti nákladní dopravy,
- do budoucna **posilování pravidel přednosti** ve prospěch koridorových vlaků,
- **garance trasy** i v případě mimořádností,
- připravovány nástroje pro vytvoření efektivní **sítě koridorů RFC**,
- posilování zákaznického přístupu,
- koordinace národních infrastrukturních projektů,
- **homogenizace parametrů infrastruktury** na koridoru (průjezdny průřez, nápravový tlak, délka vlaků, ERTMS, apod.),
- **koordinace výluk** na koridoru,
- **zkvalitňování infrastruktury na koridorech i přípojných tratích k terminálům, podpora odstraňování úzkých hrdel, vč. možnosti spolufinancování z programů EU.**





# Koridory OSŽD

- 28 členských zemí OSŽD.
- Vývoj a zlepšení mezinárodní železniční dopravy mezi Evropou a Asií.
- Vývoj jednomyslné dopravní politiky v oblasti mezinárodní železniční dopravy.
- Zlepšení mezinárodního práva v oblasti dopravy.
- Koridory OSŽD číslo 1, 2 a 5 jsou trasovány z Číny.





Správa železniční dopravní cesty

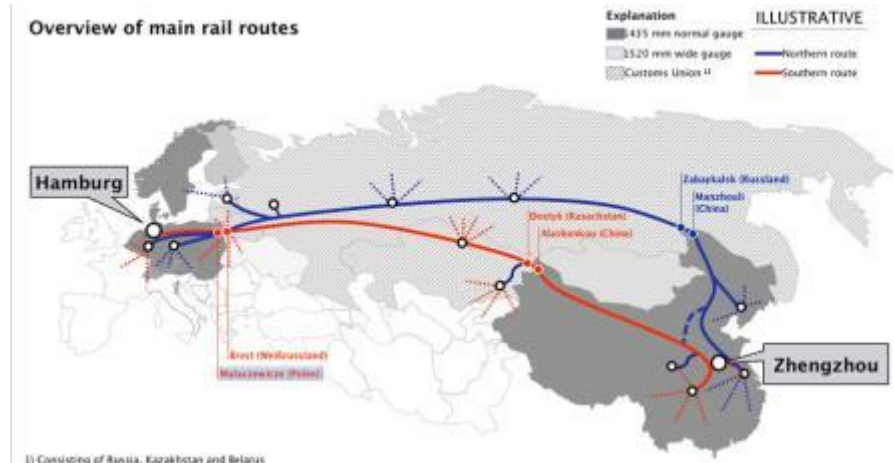
# Mapa koridorů OSŽD

## СХЕМА ЖЕЛЕЗНОДОРОЖНЫХ ТРАНСПОРТНЫХ КОРИДОРОВ ОСЖД 铁组欧亚联运主要铁路走廊示意图 SCHEMA DER EISENBAHNTRANSPORTKORRIDORE DER OSShD MAP OF OSJD RAILWAY TRANSPORT CORRIDORS



# Trasy z Číny do Evropy

- Nejsevernější trasa je vedena přes **Rusko a Polsko** (napojení na RFC 8) do dalších zemí EU.
- Prostřední trasa je vedena přes, **Kazachstán a Polsko** (napojení na RFC 8) do dalších zemí EU.
- Jižní trasa je vedena přes země **Blízkého východu a Turecko** (napojení na RFC 7) do dalších zemí EU.

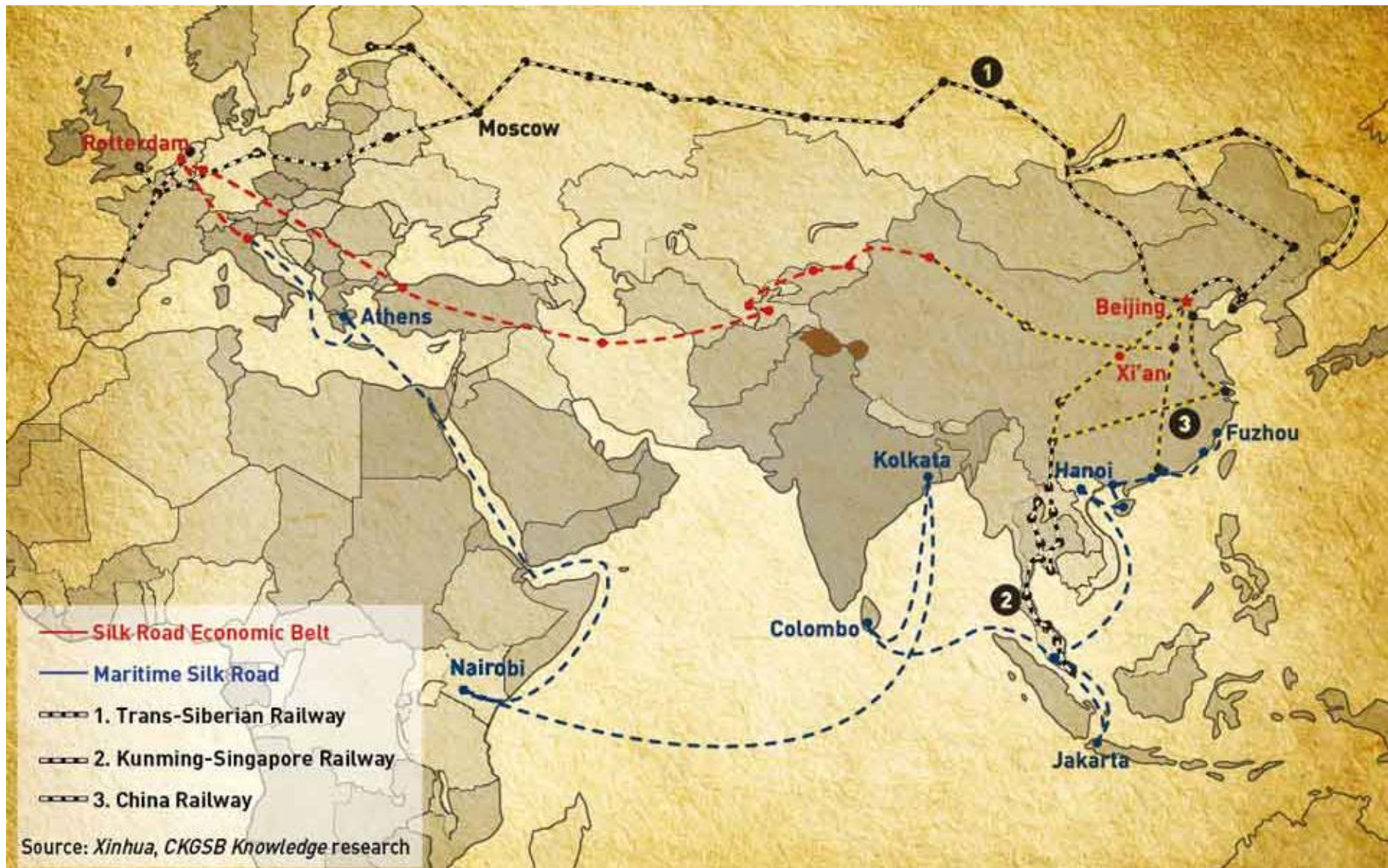


## One Belt, One Road

China's modern-day adaptation of the ancient Silk Road aims to revive the routes via a network of railways, ports, pipelines and highways



# Nová hedvábná stezka





Správa železniční dopravní cesty

# Železniční doprava mezi Evropu a Čínou

- **42 000 kontejnerů** dorazilo z Číny do EU po železnici v roce **2016**.
- **ČD Cargo** provozuje ucelené vlaky mezi Evropou a Čínou.
- **Transcontainer a Metrans** zintenzivňují přepravy z Číny přes Ukrajinu a Slovensko dále do Evropy.
- **Rail Cargo Group** v roce 2018 odbavila přes 400 vlaků z Asie do Evropy.
- **PKP LHS** zavádí pravidelné vlaky z Chengdu do Slawkowa.

## On the right track



The first Chinese freight train pulling into the London Eurohub rail freight depot on Wednesday.



Sources: BBC, PROJECT CARGO NETWORK PHOTO: AFP STRAITS TIMES GRAPHICS



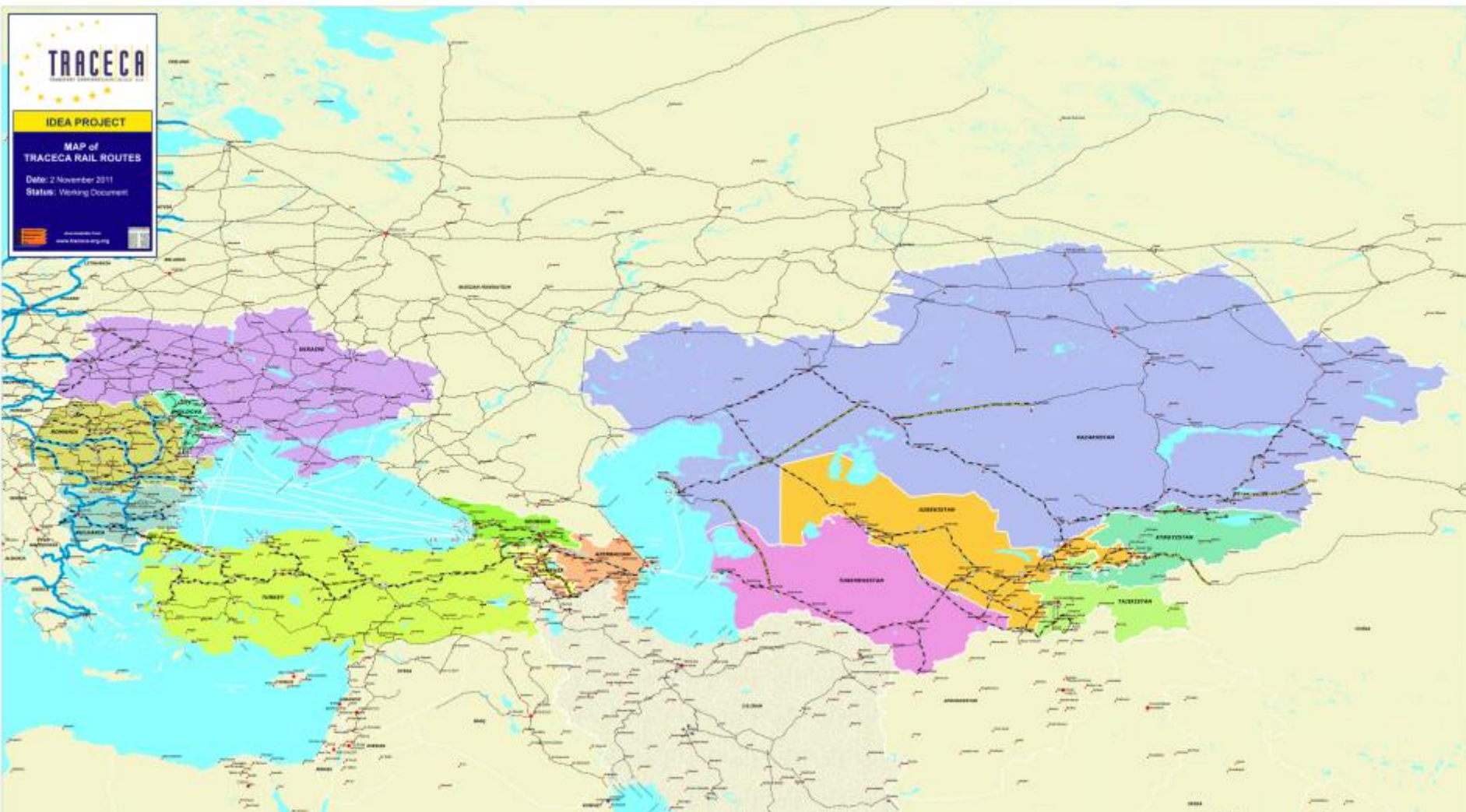
Správa železniční dopravní cesty

# Projekt TRACECA

- TRAnsport Corridor Europe Caucasus Asia  
TRAnsportní Koridor Evropa Kavkaz Asie.
- TRACECA je mezinárodně uznávaný program zaměřený na posílení hospodářských vztahů, obchodu a dopravní komunikace v regionech Černého moře, jižního Kavkazu a střední Asie díky aktivní práci založené na politické vůli a společném úsilí všech členských států.
- Železniční a silniční spojení Číny a Asie.
- Nezbytná infrastruktura čeká na dokončení.
- Projekt probíhá od roku 1993.
- Poslední konference proběhla v roce 2009.



# Země zapojené v projektu TRACECA





*Správa železniční dopravní cesty*

**DĚKUJI ZA POZORNOST!**

© Správa železniční dopravní cesty, státní organizace

**[www.szdc.cz](http://www.szdc.cz)**